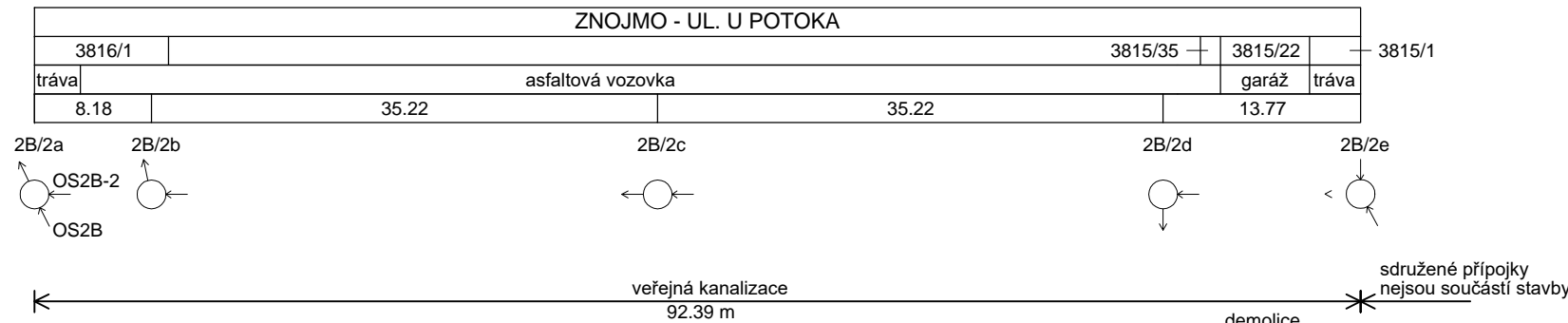
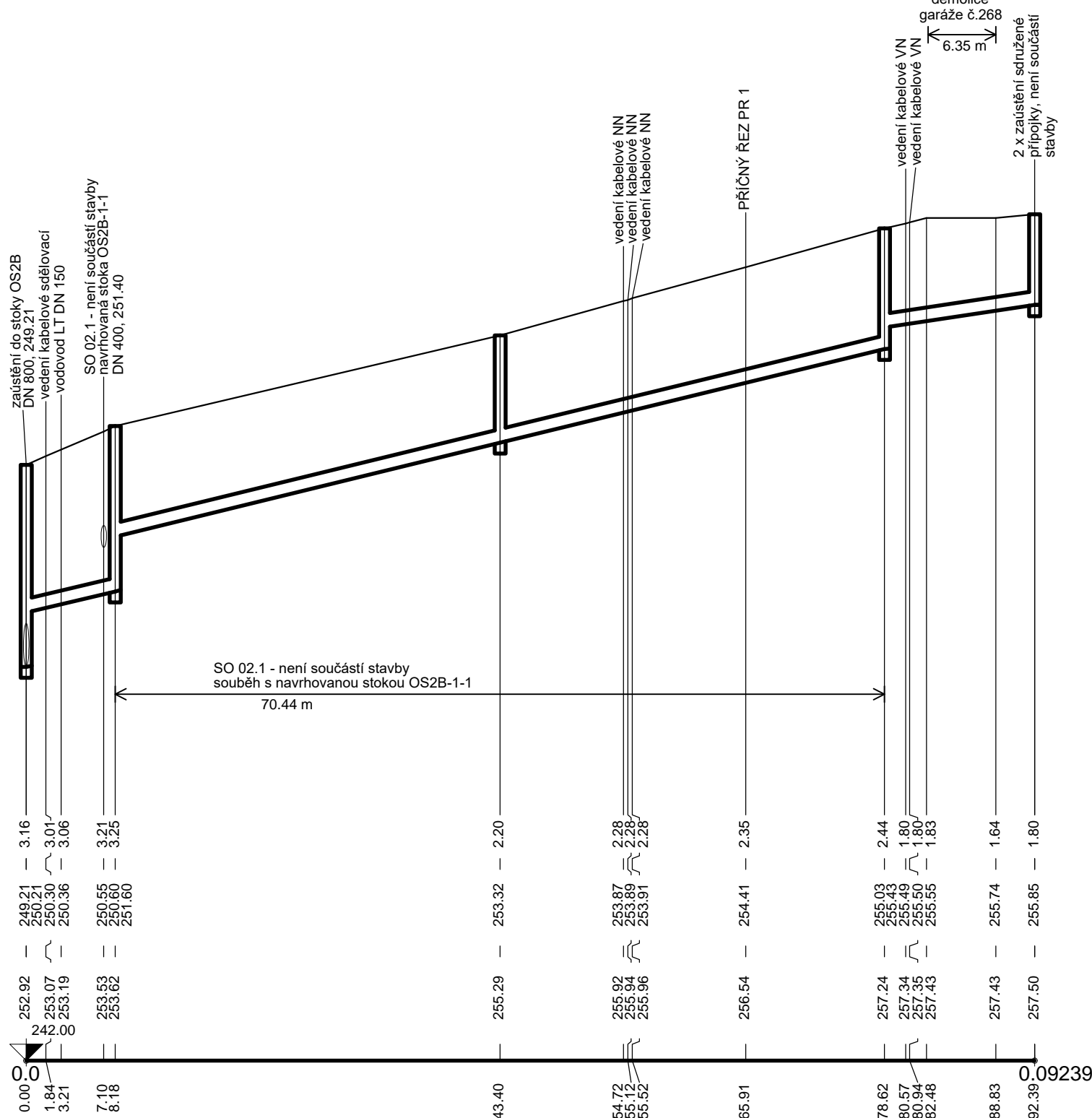


ÚZEMÍ
ČÍSLA PARCEL
POVRCH ÚZEMÍ
VZDÁLENOST ŠACHET
NÁZVY ŠACHET



PODÉLNÝ PROFIL STOKA OS2B-2

MĚŘÍTKO 1:500 / 1:100



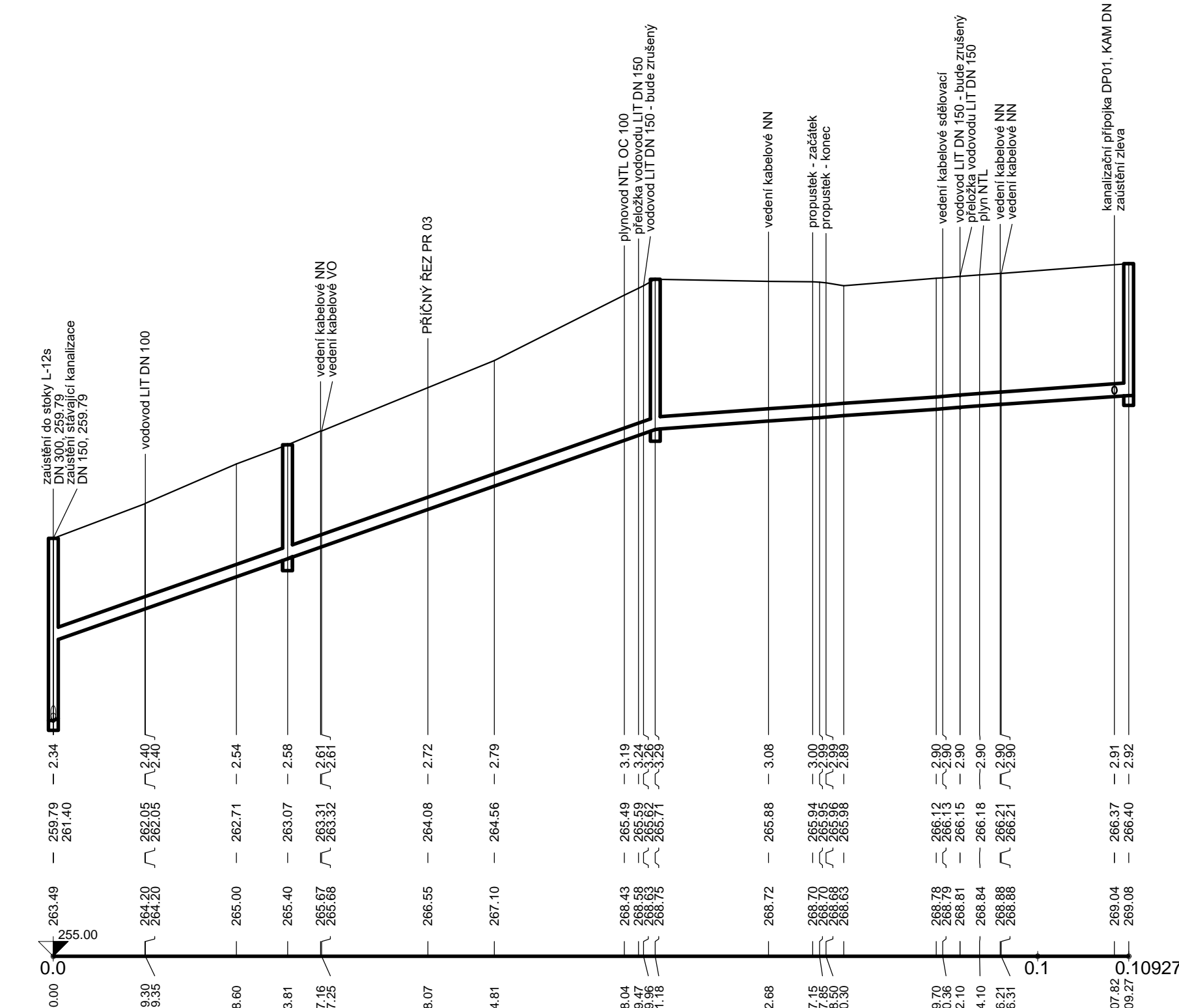
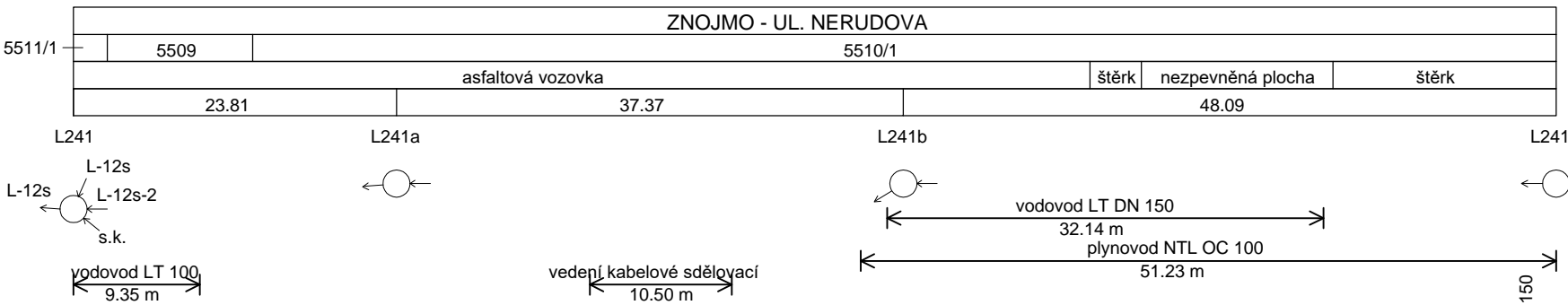
SKLON [promile] - DÉLKA [m]
DN [mm] - MATERIÁL - DÉLKA [m]
KAPACITA [l/s] - RYCHLOST [m/s] (dle: Colebrook)

47.7 - 8.18	48.8 - 35.22	48.6 - 35.22	30.5 - 13.77
250 - KAMENINA - 92.39			
124.0 - 2.9	124.0 - 2.9	124.0 - 2.9	135.5 - 2.8

ÚZEMÍ
ČÍSLA PARCEL
POVRCH ÚZEMÍ
VZDÁLENOST ŠACHET
NÁZVY ŠACHET

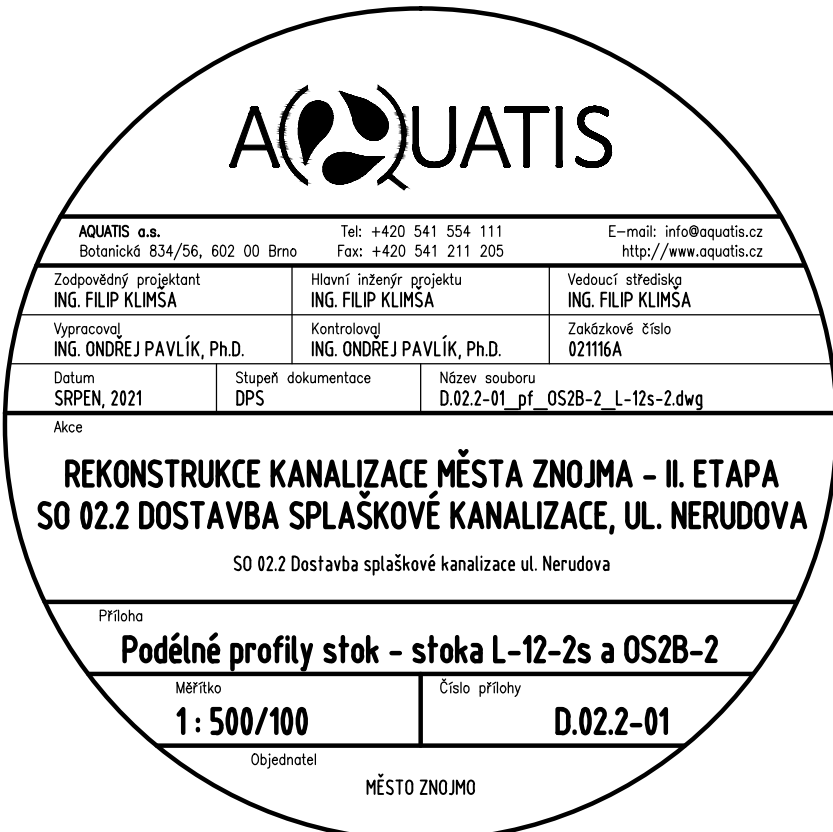
PODÉLNÝ PROFIL STOKA L-12s-2

MĚŘÍTKO 1:500 / 1:100



70.4 - 61.18	14.3 - 48.09
250 - KAM - 109.27	
141.69 - 3.5	82.27 - 1.7

- POZNÁMKA:**
- PŘED ZAHÁJENÍM PRÁCI JE NUTNO NECHAT VYTÝČIT VŠECHNY INŽENÝRSKÉ SÍTĚ JEJICH SPRÁVCI A RESPEKTOVAT VYJÁDRĚNÍ DOTYČNÝCH ORGANIZACÍ PRO PRÁCI V OCHRANNÝCH PÁSMECH, POPŘ. OVĚRIT PRŮBĚH SÍTÍ KOPANÝMI SONDAMI.
 - UMÍSTĚNÍ A STANIČNÍ NAPojENÍ KANALIZAČNÍCH PŘÍPOJEK NA HLAVNÍ STOKY JE ORIENTAČNÍ, KONKRÉTNÍ UMÍSTĚNÍ JEDNOTLIVÝCH ODBOČENÍ PRO DOMOVNÍ PŘÍPOJKY ("D-xx") BUDE UPŘESNĚNO BĚHEM PROVÁDĚNÍ STAVBY NA ZÁKLADĚ PŘESNÉ POLOHY STÁVAJÍCÍCH INŽENÝRSKÝCH SÍTÍ A SKUTEČNÉ POLOHY SOUKRÉMÉ ČÁSTI KANALIZAČNÍ PŘÍPOJKY - TA BUDE DEFINOVÁNA PŘI PROJEKTOVÁNÍ S MAJITELEM NEMOVITOSTI.



Par